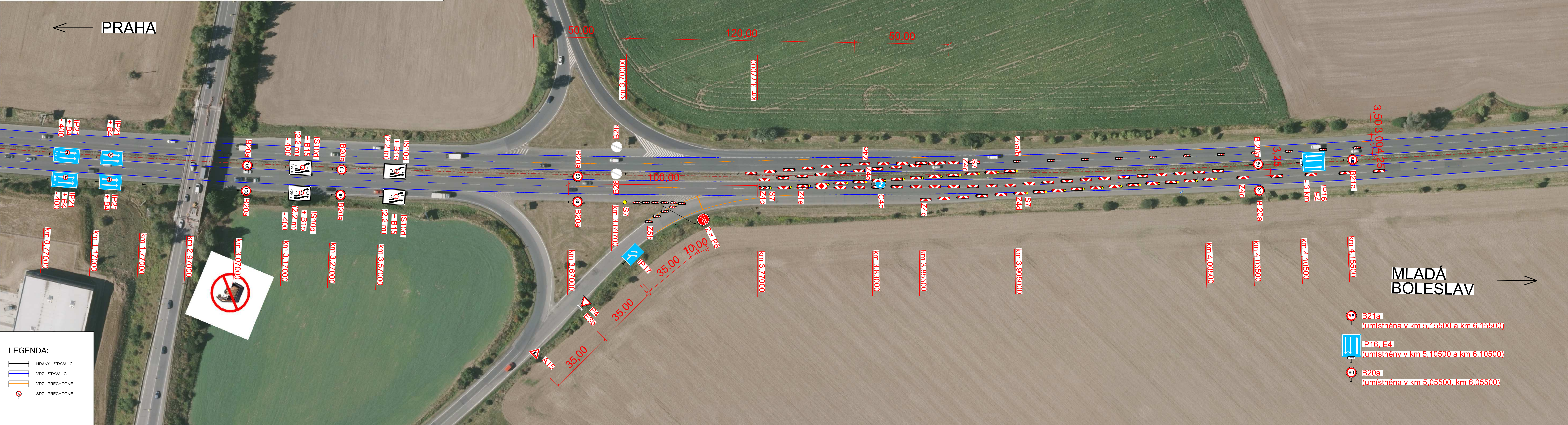




SITUACE DIO, PROVOZ V REŽÍMU 2+1+1,
PŘEVEDENÍ JÍZDNÍHO PRUHU DO PROTISMĚRU
2 PRUHY SMĚR PRAHA, 2 PRUHY SMĚR ML. BOLESLAV
M 1:1 000
FÁZE VÝSTAVBY: 4



REVIZE:	PŘEDMĚT ZMĚNY:	VYPRACOVAL:	DATUM:
1			
2			
3			

OBJEDNATEL:		GENERÁLNÍ PROJEKTANT:	
<div></div> <div>Středočeský kraj</div> <div>ZBOROVSKÁ 11 150 21, PRAHA 5</div>		<div></div> <div>AF-CITYPLAN s.r.o.</div> <div>MAGISTRU 1275/13 140 00 PRAHA 4</div> <div>tel.: +420 277 005 526 fax.: +420 224 922 072</div> <div>www.af-cityplan.cz</div>	
III/33310 SVĚMYSLICE, MOST EV.Č. 33310-4			
NÁZEV PROJEKTU:		C	
ČÁST / NÁZEV DOKUMENTU:		SO 190 DIO - Dopravně inženýrská opatření	
STAVEBNÍ OBJEKT:		SITUACE DIO, PROVOZ V REŽÍMU 2+1+1, PŘEVEDENÍ JÍZNIHO PRUHU DO PROTISMĚRU, KM 3,70000	
PŘÍLOHA:		SITUACE DIO, PROVOZ V REŽÍMU 2+1+1, PŘEVEDENÍ JÍZNIHO PRUHU DO PROTISMĚRU, KM 3,70000	
HLAVNÍ INŽENÝR PROJEKTU:		Ing.L.Výkoulal	Č. ZAKÁZKY: 16 - 22 - 059
ZODPOVĚDNÝ PROJEKTANT:		Ing. J. Lávic	STUPEŇ: PDPS
VYPRACOVAL:		Ing. M. Hubáček	ČÁST: C
KONTROLA:		Ing. J. Lávic	PŘÍLOHA Č.: C.1.5
MĚŘÍTKO:	1:1 000	POČET A4:	5
REVIZE:	1	DATUM:	11/2017